

Steel

ZM Ecoprotect[®] – kein Raum für Korrosion

Unser Vormaterial für den
hochwertigen Geschossbau
und Industriebau mit pladur[®].



thyssenkrupp



ZM Ecoprotect® – das ist die exzellente Korrosionsschutzlösung von thyssenkrupp und die beste Basis für das organisch bandbeschichtete Premium-Produkt pladur®. Das veredelte Stahlfeinblech wird dafür im Coil-Coating-Verfahren mit einem Beschichtungssystem aus Lack und / oder Folie versehen und damit zu einem idealen Material für den hochwertigen Geschossbau und den Industriebau. Die ausgesuchte Zink-Magnesium-Beschichtung zeichnet sich nicht nur durch einen hohen Korrosionsschutz aus, sondern besticht zudem durch Wirtschaftlichkeit, verbesserte Umweltfreundlichkeit sowie hervorragende Verarbeitungseigenschaften für vielfältige Bauteile und Anwendungen.

Von vielfältigen Vorteilen

Gerade für Gebäudehüllen sind dauerhafte Funktionalität, problemlose Verarbeitungsfähigkeit sowie hohe Wirtschaftlichkeit von grundlegender Bedeutung. ZM Ecoprotect® gehört zur ersten Wahl insbesondere für Kassetten, Paneele, Sonderbauteile, Wellprofile, Kantenteile, geprägte und tiefgezogene Bauelemente sowie Sandwichelemente und Trapezprofile.

➔ Erhöhter Korrosionsschutz

Aufgrund der speziellen Zink-Magnesium-Legierung bietet ZM Ecoprotect® eine weitaus höhere Widerstandsfähigkeit gegen Korrosion als eine herkömmliche Feuerverzinkung.

➔ Reduzierteres Auflagengewicht

ZM Ecoprotect® ist so widerstandsfähig, dass sich selbst bei einer beträchtlichen Verringerung der Auflagendicke ein mindestens gleichwertiger Korrosionsschutz gewährleisten lässt.

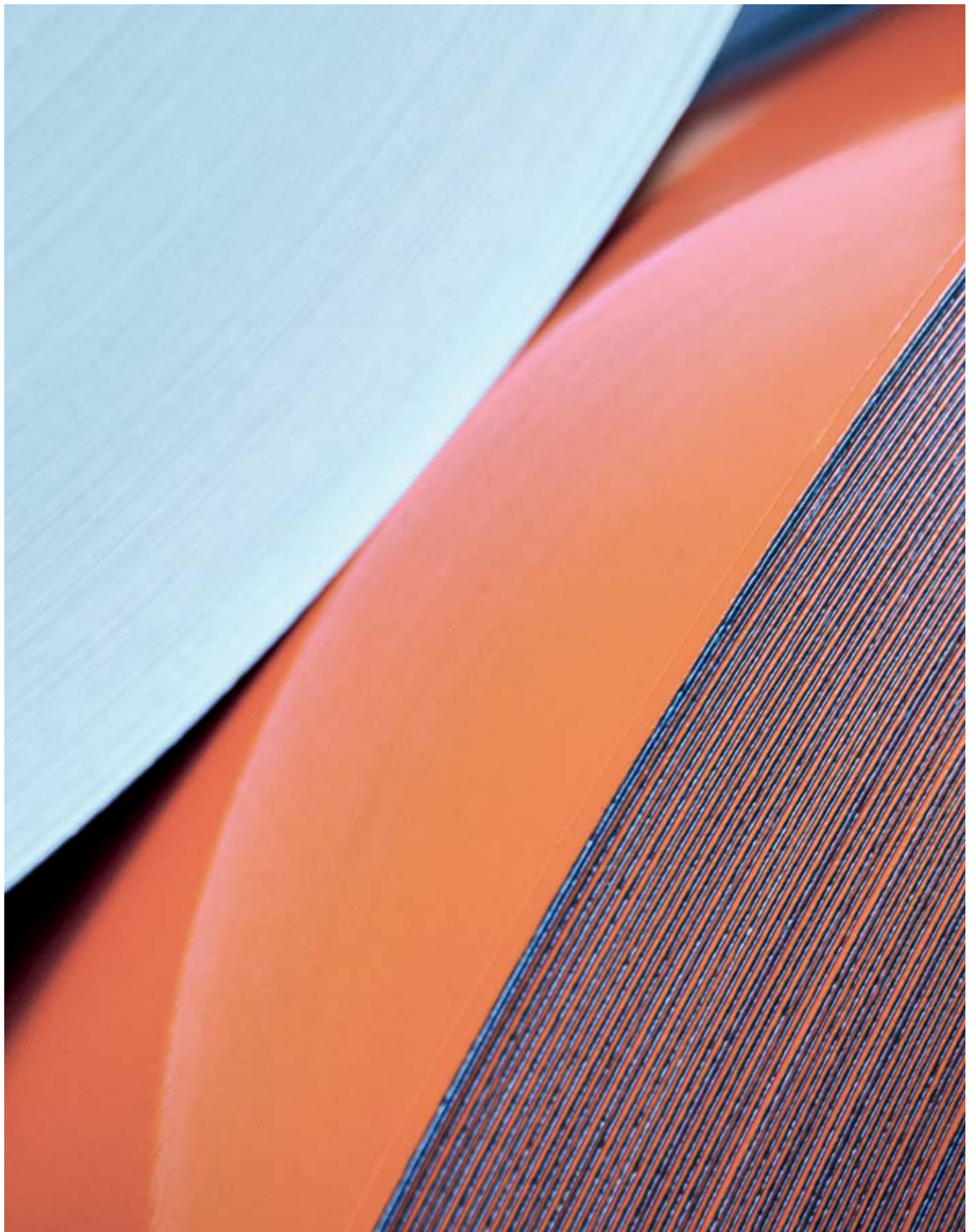
➔ Gesteigerte Wirtschaftlichkeit

Der hervorragende Korrosionsschutz sorgt für eine verlängerte Lebensdauer aller Bauteile und trägt damit auch zu einer höheren Wirtschaftlichkeit bei.

➔ Gute Umform- und Lackierbarkeit

ZM Ecoprotect® vereint gute Umformeigenschaften, hervorragende Lackierbarkeit und die reibungslose Anwendbarkeit aller mechanischen Fügeverfahren.





Von qualitativer Überlegenheit

Wer auf unser ZM Ecoprotect® mit seiner speziellen Zusammensetzung von mindestens 1 % Aluminium und 1 % Magnesium setzt, baut nicht nur auf eine längere Produktlebenszeit, sondern auf eine Vielzahl beeindruckender Qualitätsmerkmale.

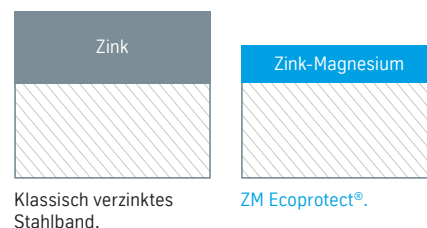
Qualitätsmerkmale

- ⊕ Erhöhter Korrosionsschutz, selbst bei verringertem Auflagengewicht
- ⊕ Verbessertes Korrosionsschutz an Biegeschultern und Schnittkanten
- ⊕ Geringe Lackunterwanderung
- ⊕ Besondere Witterungsbeständigkeit, nachgewiesen im Salzsprühnebeltest und in diversen Freibewitterungsversuchen
 - In feuchtem und rauem Klima (korrosionsfördernde Umgebung)
 - In der Landwirtschaft (chlorid- und ammoniakhaltige sowie hochalkalische Umgebung)
- ⊕ Alle üblichen im Stahlfeinblech bekannten Formgebungsverfahren lassen sich mit ZM Ecoprotect® umsetzen
- ⊕ Wirtschaftliche Alternative zur Stückverzinkung
- ⊕ Schonung der Zinkressourcen durch reduzierten Zinkeinsatz
- ⊕ Guter Schutz bei langen Lagerzeiten (geölt, chemisch passiviert oder versiegelt)

Weil weniger Überzug mehr bedeutet:

Mehr Umweltbewusstsein, mehr Korrosionsschutz, mehr Wirtschaftlichkeit.

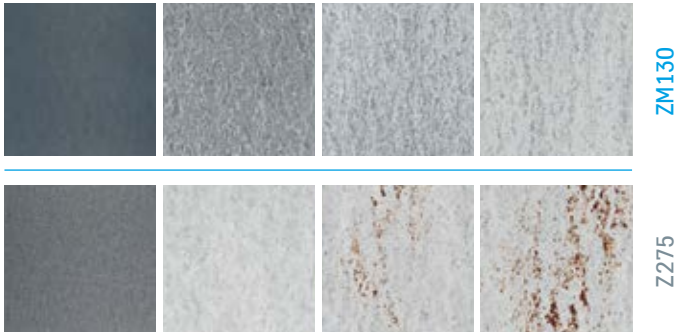
Reduktion der metallischen Schichtauflage



Der Vergleich zeigt: unvergleichlich

Im Vergleich mit einer konventionellen Zinkschicht von Z275 zeigt sich, dass unser ZM Ecoprotect® selbst als ZM130 mit einer 50% geringeren Auflage einen mindestens gleichwertigen, wenn nicht sogar besseren Korrosionsschutz ermöglicht.

Flächenkorrosion im Zeitverlauf (1.000 Stunden Salzsprühnebeltest)

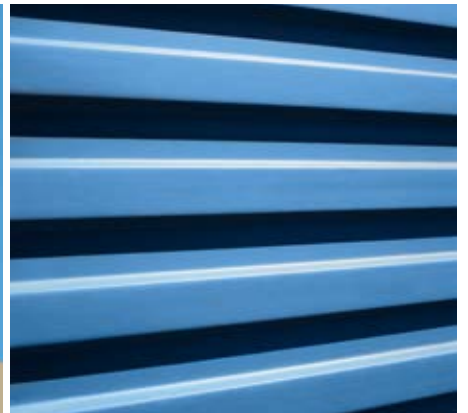


Gepüft nach DIN EN ISO 9227.

ZM Ecoprotect® in Relation zu klassischen Überzügen



Verschiedene Korrosionsschutztests haben ergeben, dass ZM Ecoprotect® gegenüber klassischen Überzügen klar im Vorteil ist. Der spezielle Zink-Magnesium-Überzug sorgt bei Kratzern und an Schnittkanten für eine Minimierung der Lackunterwanderung. Welches oberflächenveredelte Feiblech man auch nimmt: ZM Ecoprotect® hält Rost länger fern.



Liefermöglichkeiten

Schmelztauchveredelter Baustahl

Nach DIN EN 10346

Stahlsortenbezeichnung

S220GD

S250GD

S280GD

S320GD

S350GD

S390GD

S420GD

S450GD

S550GD

Auflagen:
130, 160 g/m²

Nachbehandlung:
geölt, chemisch passiviert,
versiegelt

Steel

thyssenkrupp Steel Europe AG
Kaiser-Wilhelm-Straße 100
47166 Duisburg
T: +49 203 52-0
F: +49 203 52-25102
www.thyssenkrupp-steel.com
info.steel@thyssenkrupp.com

Industry

thyssenkrupp Steel Europe AG
Besucheradresse:
Hammerstraße 11
57223 Kreuztal-Eichen
T: +49 2732 599-4578
info.color@thyssenkrupp.com